

STEAMY

Przenośne żelazko parowe



INSTRUKCJA OBSŁUGI

Drogi Kliencie,

dziękujemy za zakup naszego produktu.

To lekkie, przenośne i skuteczne żelazko parowe do odzieży jest idealne do użytku w domu, w podróży służbowej czy na wakacjach. Z łatwością mieści się w walizce bądź torbie, dzięki czemu można je zabrać wszędzie. Przenośne żelazko parowe jest bezpieczne w użyciu na różnych rodzajach materiałów i nie tylko usuwa niechciane zagniecenia, ale jednocześnie odświeża ubrania. Nie trzeba przepłacać za pranie chemiczne, dzięki żelazku Steamy można oszczędzać pieniądze i cieszyć się schłodzonymi, wyprasowanymi ubraniami.



Przed użyciem urządzenia należy zapoznać się z instrukcjami i zachować je do wglądu w przyszłości.

ZAWARTOŚĆ OPAKOWANIA:

- 1 x jednostka główna (żelazko parowe do ubrań)
- 1 x końcówka prasująca (na głowicy parowej)
- 1 x instrukcja obsługi



Ostrzeżenie!

Ze względu na swoją długość przewód może spowodować uduszenie w przypadku owinięcia go wokół szyi! Należy zachować szczególną ostrożność w obecności dzieci.

SPECYFIKACJE

Moc wejściowa:	230 V AC 50–60 Hz
Moc wyjściowa:	5,3 V = 1 A
Moc:	1100 W
Pojemność zbiornika na wodę:	100 ml
Waga:	0,85 kg
Czas nagrzewania:	20 s
Czas działania:	8–10 min

ZASTOSOWANIE:

- Odzież i ubrania
- Zastony i prześcieradła
- Obrusy i pościel
- Zastony prysznicowe z tkaniny
- Meble tapicerowane
- Dywany

WAŻNE INSTRUKCJE DOTYCZĄCE BEZPIECZEŃSTWA

PRZED UŻYCIEM NALEŻY ZAPOZNAĆ SIĘ Z TYMI INSTRUKCJAMI I ZACHOWAĆ JE DO WGLĄDU NA PRZYSZŁOŚĆ.

UWAGA

Podczas korzystania z urządzeń elektrycznych należy przestrzegać podstawowych środków bezpieczeństwa.

- Należy sprawdzić, czy moc źródła zasilania jest taka sama, jak moc znamionowa żelazka parowego i czy źródło zasilania jest w pełni sprawne.
- Aby uniknąć ryzyka porażenia prądem, urządzenie należy podłączyć wyłącznie do sieci elektrycznej z uziemieniem.
- To urządzenie jest przeznaczone wyłącznie do użytku domowego.
- Niniejsze urządzenie nie jest przeznaczone do użytkowania przez osoby (w tym dzieci) o ograniczonych zdolnościach fizycznych, sensorycznych lub umysłowych, bądź też osoby

bez doświadczenia i wiedzy, chyba że pracują pod nadzorem i po przekazaniu instrukcji dotyczących użytkowania urządzenia przez osobę odpowiedzialną za ich bezpieczeństwo.

- Dzieci (nawet pod nadzorem) nie powinny bawić się urządzeniem.
- Ze względu na wydzielanie się pary, należy zachować ostrożność podczas korzystania z urządzenia.
- Nie należy naciskać przycisku pary, kiedy głowica żelazka jest skierowana w stronę osoby lub zwierzęcia.
- Nie należy używać urządzenia do prasowania odzieży, która znajduje się na osobie.
- Należy obsługiwać żelazko w taki sposób, aby uwolniona para wodna nie miała kontaktu ze skórą użytkownika.
- Należy upewnić się, że przycisk pary nie jest wciśnięty podczas wymiany nasadek.
- Odłączać urządzenie na czas napełniania i czyszczenia.
- Przy wyjmowaniu kabla zasilającego z gniazdka należy chwycić za wtyczkę, a nie za kabel.
- Nie wolno dopuścić do kontaktu urządzenia z wodą (nie dotyczy wody umieszczonej w zbiorniku), zwłaszcza gdy jest ono podłączone do gniazdka sieciowego.
- Nie należy zanurzać urządzenia w wodzie ani żadnym innym płynie.
- Nie używać urządzenia w pobliżu wanien, pryszniców, umywalk lub innych zbiorników wypełnionych wodą.
- Wszystkie połączenia elektryczne należy utrzymywać w czystym i suchym stanie.
- Nie należy dopuszczać do upuszczenia lub uderzenia produktu.
- Jeśli przewód zasilający jest uszkodzony, powinien zostać wymieniony przez producenta, przeszkolonego serwisanta lub odpowiednio wykwalifikowaną osobę, aby uniknąć zagrożenia.
- W przypadku konieczności pozostawienia żelazka bez nadzoru, należy wyjąć kabel zasilający z gniazdka sieciowego.
- Wyklucza się wszelką odpowiedzialność producenta za jakiegokolwiek szkody spowodowane nieprzestrzeganiem niniejszej instrukcji, innym niewłaściwym użytkowaniem lub nieprawidłową obsługą.
- Nie używać ani nie przechowywać żelazka parowego w miejscu, w którym narażone jest na działanie bezpośredniego światła słonecznego, wysokich lub niskich temperatur bądź kontakt z wodą itp.

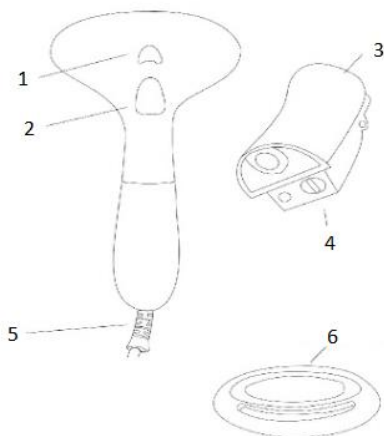


Zabrania się dokonywania jakichkolwiek modyfikacji tego urządzenia!
Nie należy modyfikować tego urządzenia bez zgody producenta!



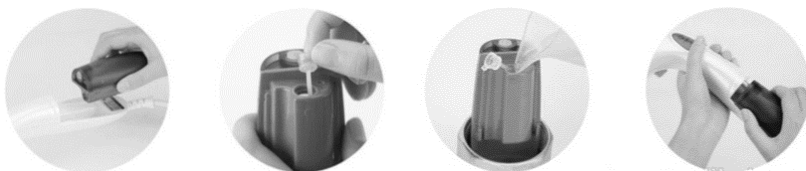
Ostrzeżenie! Jeżeli dokonano modyfikacji sprzętu, należy przeprowadzić odpowiednią kontrolę i testy w celu zapewnienia dalszego bezpiecznego użytkowania urządzenia.

CZĘŚCI URZĄDZENIA



- | | |
|--------------------------------|-----------------------|
| 1. Dioda sygnalizacyjna | 4. Korek zbiornika |
| 2. Przycisk uruchamiający parę | 5. Przewód zasilający |
| 3. Zbiornik na wodę | 6. Końcówka prasująca |

SPOSÓB UŻYCIA ŻELAZKA



1. Napełnić kubeczek 100 ml wody. (Zaleca się stosowanie wody destylowanej, oczyszczonej, schłodzonej lub wcześniej przegotowanej wody z kranu. Używanie wody bezpośrednio z kranu powoduje osadzanie się kamienia (utwardzonych minerałów) na wewnętrznych ściankach rury doprowadzającej i powoduje jej zatkanie.)
2. Chwycić jedną ręką zbiornik na wodę i wyciągnąć go z uchwytu żelazka w kierunku przewodu zasilającego.
3. Wyciągnąć korek z górnej części zbiornika na wodę tak, aby wisił nad otworem wlewu i wlać 100 ml wody do zbiornika. Ponownie zakręcić zbiornik korkiem.
4. Wsunąć zbiornik wody z powrotem w uchwyt.
5. Podłączyć żelazko do gniazdka 110/230 V. Lampka kontrolna zaświeci się, a następnie żelazko zacznie się nagrzewać przez 2 minuty. Kiedy lampka zgaśnie, żelazko będzie gotowe do użycia.

SPOSÓB UŻYWANIA ŻELAZKA

1. Chwycić za uchwyt i nacisnąć kciukiem przycisk. (Jeśli podczas przesuwania żelazka w górę i w dół tkaniny palce mają kontakt ze strumieniem pary, należy lekko przekręcić uchwyt tak, aby móc wciskać przycisk palcem wskazującym. W ten sposób palce przemieszczą się w dół uchwytu i z dala od strumienia pary).



2. Wolną ręką przytrzymywać tkaninę i napinać ją podczas przesuwania żelazka.



3. Zwolnienie przycisku spowoduje nagłe zatrzymanie przepływu pary, umożliwiając przesunięcie żelazka w inne miejsce na tkaninie. Pozwoli to zaoszczędzić wodę, przez co nie trzeba będzie tak często jej uzupełniać.

Korzystanie z końcówki prasującej

1. W celu połączenia końcówki z pozostałą częścią żelazka, należy włożyć dwie wypustki na dolnej krawędzi końcówki w dwa otwory znajdujące się na dolnej krawędzi głowicy parowej.
2. Docisnąć końcówkę, aż do całkowitego zetknięcia z głowicą parową, a następnie zdecydowanie wcisnąć element blokujący, aż do zatrzaśnięcia.
3. Końcówki prasującej można używać bez naciskania przycisku pary, aby usunąć luźne zanieczyszczenia z tkaniny przed prasowaniem.
4. Aby usunąć zagniecenia, należy uruchomić żelazko przyciskiem i przesunąć je w górę i w dół tkaniny.
5. Bez pary wodnej końcówka pomaga w usuwaniu luźnych zanieczyszczeń z materiałowych obić mebli, a przy zastosowaniu pary wodnej końcówka działa jak ściereczka do usuwania plam rozpuszczalnych w wodzie.



6. Aby zdjąć końcówkę, należy odblokować element blokujący w górnej części nasadki i odciągnąć ją od głowicy parowej, uwalniając wypustki ze szczelin.



INNE ZASTOSOWANIA ŻELAZKA PAROWEGO

- ★ Żelazko może być również używane do zabijania bakterii gromadzących się na powierzchniach, np. na gładkich powierzchniach metalowych.
- ★ Żelazko umożliwia również sterylizację i odświeżenie tkanin, usuwając z odzieży zapachy takie jak pozostałości dymu papierosowego.
- ★ Przy pomocy żelazka można także prasować już powieszzone zasłony. Nie ma potrzeby ich zdejmowania i układania na desce do prasowania.
- ★ Pościelę i poszewki również można odświeżyć i wysterylizować w taki sposób. Para usunie nieprzyjemne zapachy, a tkaniny nie zdążą nasiąknąć wodą. Wystarczy upewnić się, że żelazko jest w ruchu i unikać wielokrotnego prasowania tych samych miejsc.

PRZYGOTOWANIE ŻELAZKA DO PRZECHOWYWANIA

1. Po zakończeniu pracy z żelazkiem należy wyjąć zbiornik na wodę z uchwytu.
2. Chwycić jedną ręką zbiornik na wodę i mocno odciągnąć go od uchwytu żelazka, w kierunku przewodu zasilającego.



3. Otworzyć wlew wody poprzez wyjęcie korka zbiornika i wylać pozostałą wodę.
4. Gdy urządzenie jest jeszcze podłączone, należy nacisnąć przycisk uruchamiający parę, aby umożliwić wydostawanie się wody z systemu.
5. Odłączyć przewód zasilający, zakręcić zbiornik przy użyciu korka i umieścić zbiornik na wodę z powrotem w uchwycie.



CZYSZCZENIE I PRZECHOWYWANIE

CZYSZCZENIE



NIE ZANURZAĆ GŁÓWNEJ CZĘŚCI W WODZIE ANI INNYCH PŁYNACH. SPOWODUJE TO USZKODZENIE URZĄDZENIA.

- Do czyszczenia obudowy produktu używać tylko lekko zwilżonej, miękkiej ścierki.
- Nie należy demontować produktu.

Usuwanie kamienia

Nagromadzony kamień może zatykać żelazko oraz pozostawiać białe plamy na ubraniach. Aby zapobiec uszkodzeniu żelazka i ubrań, należy czyścić żelazko co kilka miesięcy lub za każdym razem, gdy przepływ pary zaczyna zwalniać, wykonując poniższe czynności.

Dodatkowa wskazówka: Aby zapobiec osadzeniu się kamienia, należy przede wszystkim przetrząść wodę na stosowanie wyłącznie wody destylowanej. Woda destylowana nie zawiera soli ani minerałów, dlatego nie powstają kredowych, białych plam na ulubionych ciemnych ubraniach.

Potrzebne są

- Ocet biały
- Woda destylowana

Wystarczy wykonać następujące kroki

1. Napełnić zbiornik roztworem octu i wody destylowanej (proporcja 1:2). U uruchomić żelazko i poczekać, aż odparuje około połowa roztworu.

2. Pozostawić do całkowitego ostygnięcia, a następnie opróżnić zbiornik.

3. W razie potrzeby powtarzać ten proces, aż do usunięcia zatoru i osadów mineralnych.

4. Przed prasowaniem ubrań, koniecznie należy wypłukać pozostały ocet. Należy napełnić zbiornik wodą destylowaną, a następnie uruchomić żelazko i poczekać, aż odparuje około połowa roztworu. Opróżnić zbiornik i pozostawić do całkowitego wyschnięcia.



PRZECHOWYWANIE

- Przechowywać w bezpiecznym i suchym miejscu. Nie używać ani nie przechowywać żelazka parowego STEAMY w miejscu, w którym narażony jest na działanie bezpośredniego światła słonecznego, wysokich lub niskich temperatur bądź kontakt z wodą, włóknami, sierścią zwierząt domowych, kurzem itp.
- Przechowywać z dala od dzieci.

ROZWIĄZYWANIE PROBLEMÓW

Problem	Możliwe przyczyny	Rozwiązanie
Urządzenie nie nagrzewa się.	Urządzenie nie jest podłączone.	Należy podłączyć je do zasilania sieciowego
	Przełącznik nie jest włączony.	Należy nacisnąć przycisk włączania/wyłączania. Przełącznik zaświeci się.
Urządzenie nagrzewa się, ale nie wytwarza pary.	Zbiornik na wodę jest pusty.	Należy napełnić zbiornik na wodę.
	W urządzeniu występuje osad.	Postępować zgodnie z instrukcją usuwania osadu.
	Awaria bezpiecznika termicznego.	Zlecić naprawę w certyfikowanym centrum serwisowym.
Wydzielanie pary jest przerywane.	W urządzeniu występuje osad.	Jest to normalne, że urządzenie przerywa parowanie okresowo na kilka sekund. Jeśli para nie wydziela się przez dłuższy czas, należy postępować zgodnie z instrukcją usuwania kamienia.

Instrukcje dotyczące recyklingu i utylizacji



Oznaczenie to informuje o tym, że dany produkt nie powinien być wyrzucany wraz z odpadami komunalnymi w całej UE. Aby zapobiec potencjalnemu zagrożeniu dla środowiska lub zdrowia ludzkiego na skutek niekontrolowanej utylizacji odpadów, należy przetwarzać je w sposób odpowiedzialny, wspierając w ten sposób zrównoważone metody ponownego wykorzystania surowców. Aby pozbyć się zużytego sprzętu, należy skorzystać z systemów zwrotu i odbioru lub skontaktować się ze sprzedawcą, u którego został zakupiony produkt. Może on przyjąć ten produkt i poddać go recyklingowi w sposób bezpieczny dla środowiska.



Oświadczenie producenta o spełnieniu przez produkt wymogów określonych w obowiązujących dyrektywach WE.